



ПРОФЕССИОНАЛ



КАК
ПРАВИЛЬНО ВЫБРАТЬ
**ЭКСКАВАТОР-
ПОГРУЗЧИК?**

**МНЕНИЕ
ПРОФЕССИОНАЛОВ**

cukurovarus.ru
profdst.ru

КОМПАНИЯ «ПРОФЕССИОНАЛ» ИМЕЕТ БОЛЬШОЙ ОПЫТ В ПРОДАЖЕ И СЕРВИСЕ РАЗЛИЧНЫХ ВИДОВ ДОРОЖНО- СТРОИТЕЛЬНОЙ ТЕХНИКИ

В этом инфовыпуске мы расскажем, на что необходимо обращать внимание при выборе экскаватора-погрузчика. Чем же нужно руководствоваться при покупке, чтобы экскаватор-погрузчик служил долго, а его работа была максимально эффективной и выгодной?!

ФУНКЦИОНАЛ

Рекомендуем приобретать экскаваторы-погрузчики с максимально расширенным функционалом, даже если в данный момент вам не требуется какая-то определенная функция. Практика показывает, что спектр работ любой строительной компании со временем только увеличивается и универсальность экскаватора-погрузчика выходит на первый план. Необходимым, на наш взгляд, является следующий набор базовых функций:

Телескопическая рукоять – обеспечивает лучшие параметры копания (радиус глубина, высота). Учитывайте необходимую глубину копания и подбирайте машину с учетом этой характеристики. Вам не обойтись без стрелы с телескопической рукоятью, если предстоит копать грунт на большую глубину. Функция бокового смещения стрелы позволит работать возле стен.



Челюстной фронтальный ковш –

значительно расширяет возможности фронтального оборудования, от планировки поверхности до перемещения строительных элементов.

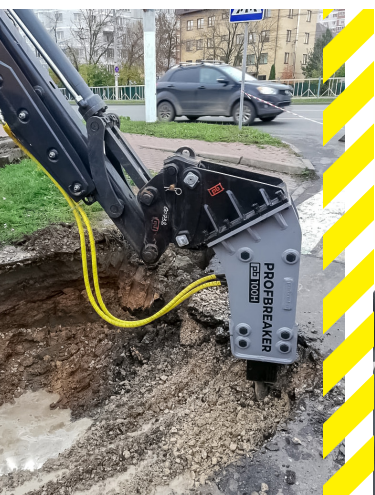


Высота выгрузки фронтального ковша (по шарниру соединения ковша со стрелой).

Она должна быть достаточной для погрузки сыпучего материала в самосвал с высокими бортами (Scania – 3450 мм, Shacman – 3200 мм, Тонар – 3580 мм).



Гидроразводка для подключения дополнительных видов гидравлического оборудования с БРС (быстроразъемные соединения). Обратите внимание на количество потоков (1 или 2-х поточная). Каждый вид разводки предназначен для конкретного сменного оборудования: однопоточная - для гидромолота; двухпоточная позволяет использовать шнековый бур или, например, грейфер с ротатором. Выбирайте экскаватор-погрузчик с возможностью переключения с однопоточной на двухпоточную гидроразводку.



Увеличенная грузоподъемность – стоит изначально приобретать машину с высокой грузоподъемностью и соответствующим усилием подъема. Грузоподъемность фронтального ковша должна быть не менее 3-х тонн, экскаваторного – не менее 1 тонны. Это позволит эффективно применять машину не только на легких сыпучих грунтах, но и при погрузке гравия, щебня, плотных грунтов (сырой песок и т.д.).

Давление в гидросистеме и расход рабочей жидкости – от данных параметров зависит скорость и мощность работы экскаватора-погрузчика, возможность совмещения рабочих операций. Слабый гидравлический насос не позволит полноценно использовать навесное гидравлическое оборудование (гидромолот, бур и прочее). Большинство видов гидравлического оборудования рассчитано на подачу рабочей жидкости от 70 л/мин и давление в гидросистеме 23-25 МПа.

Применение дополнительного навесного оборудования – на современных экскаваторах-погрузчиках возможно использование следующих дополнительных видов оборудования: гидромолот, шнековый бур, вибротрамбовка, дорожная фреза, коммунальная щетка, шнекороторный снегометатель, вилы, рыхлитель. Для быстрой смены навесного оборудования целесообразно использовать квик-каплер (быстросъем).





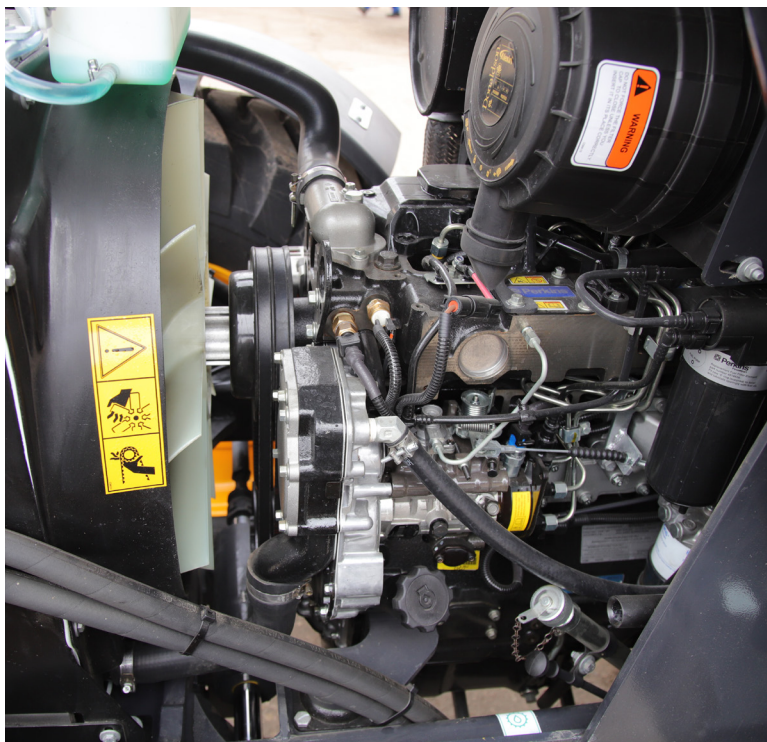
Проходимость в различных условиях – при выборе экскаватора-погрузчика обратите внимание на:

- размерность передних и задних колес,
- вид привода (полный, подключаемый полный, с дифференциалом повышенного трения, с полной блокировкой межколёсного дифференциала и т.д.),
- тип управления (один мост управляемый, оба моста управляемых),
- наличие функции «крабовый ход»,
- тип КПП (механика, полуавтомат, автомат Sinhroshift, Power Shift и т.д.).

Идеальный вариант – экскаватор-погрузчик с гидродинамической трансмиссией, подключаемым полным приводом, 100%-ной блокировкой межколёсного дифференциала. Такое сочетание обеспечивает низкий расход топлива при движении по ровной поверхности и обеспечивает повышенную проходимость, где это необходимо.

Двигатель – выбор любой машины начинается с изучения характеристик ее двигателя. Для экскаваторов-погрузчиков оптимальным является дизельный двигатель с мощностью не менее 100 л.с. крутящим моментом не менее 400 Нм и рабочим объемом не менее 4 литров.

Немаловажно и то, кто изготовитель двигателя. Общеизвестный лидер - компания Perkins, её двигатели одни из самых распространенных в России, найти расходные материалы и запасные части можно в любом магазине, сервисная поддержка работает по всей территории России. Двигатели надежные, неприхотливые, экономичные и достаточно мощные.



Кабина – помимо удобства и комфорта, необходимо, чтобы кабина экскаватора-погрузчика отвечала стандартам безопасности по системе ROPS/FOPS.

Rops - защита при опрокидывании – наличие рамы безопасности, предназначенной для защиты оператора.

Fops - структурная защита от падающих объектов - защитный навес, установленный на раму кабины оператора, предназначен для защиты оператора от возможного падения грузов сверху.

Допуск на многие строительные объекты возможен только при наличии данных систем безопасности.

Прочие функции: Джойстиковое управление, «плавающая фронтальная стрела», «возврат фронтального ковша к копанью», регулировка аутригеров, «система LUDV», «система гашения колебаний» (SRS или EHSS).



НАДЕЖНОСТЬ И ПРОВЕРЕННЫЕ КОМПОНЕНТЫ

При выборе экскаватора-погрузчика исключительно важно учитывать качество и надежность входящих в его состав компонентов. Обратите внимание на главные составляющие машины: двигатель, гидрораспределитель, гидравлический насос, КПП, мосты. Именно эти основные элементы определяют качество и надежность экскаватора-погрузчика.

Уточняйте, где и кем произведён тот или иной компонент, известен ли этот производитель в России и как себя зарекомендовал в наших условиях, на каких еще видах техники устанавливается его продукция.

В идеале все основные комплектующие должны быть от надежных производителей, не первый год присутствующих на российском рынке – тогда вам не составит труда найти нужную запасную часть даже через 10 лет эксплуатации экскаватора-погрузчика.

Проверенными российскими условиями эксплуатации являются следующие производители комплектующих: Двигатель – Perkins, John Deere, Cummins, Deutz, Weichai. Гидрораспределитель - Bosch Rexroth, Husco, Hema, David Braun, Гидравлический насос - Bosch Rexroth, Husco, Hema, Vickers, Kawasaki. КПП и мосты – ZF, Carraro. Однако, оценивая развитие политической ситуации и введение всевозможных санкций против России, необходимо понимать, что продукция из недружественных стран (США, Германия, Великобритания) может оказаться под запретом ввоза в Россию, как и дальнейшая сервисная поддержка самой техники и узлов, из которых она состоит. Поэтому целесообразно ориентироваться на технику и компоненты, которые произведены в дружественных или нейтральных странах (Турция, Китай, Индия, Южная Корея, Беларусь).

КОМФОРТ

Удобство эксплуатации и комфорт – не менее важный критерий для выбора экскаватора-погрузчика. Чем более комфортную машину вы выберете, тем легче будет работать оператору. А значит, увеличится и производительность.



- **В кабине** должно быть просторно, должна обеспечиваться максимальная обзорность.
- Выбирайте экскаваторы-погрузчики, на которых установлена **система стабилизации**, это позволит аккуратно проходить неровности и выполнять торможение без лишней инерционной раскачки машины.

● Также уточните, возможна ли установка **джойстикового управления**, что позволит улучшить плавность выполнения работ и их точность. Джойстик должен быть с гидравлическим или электрогидравлическим управлением. **Но будьте внимательны:** некоторые недобросовестные производители устанавливают джойстик, под которым спрятаны все те же тяги, которые используются при рычажном механическом управлении. В таком случае принцип управления будет таким же, как и на рычагах.

● **Удобство кресла** не менее важно. Комфортабельное кресло позволит оператору без напряжения управлять экскаватором-погрузчиком, повысит время полезной работы без простоев для отдыха. Чем больше настроек и регулировок имеет кресло, тем лучше: смещение вперед/назад и вверх/вниз, регулировка по массе, вращение на 360 градусов, высокая/низкая откидная спинка, наличие подголовника, регулируемые подлокотники, качественный дышащий материал обивки, ремень безопасности.

● **Другие элементы комфорта:** тонированные стекла, отопитель, кондиционер, салонный фильтр, предпусковой подогреватель, электрический подогрев лобовых стекол, достаточное количество воздухопроводов и дефлекторов, большое количество фар для отличного освещения рабочей зоны в темное время суток. Всё это обеспечит максимальный комфорт вам или вашему оператору.



СЕРВИС

При покупке экскаватора-погрузчика обратите особое внимание, каким образом осуществляется сервисная поддержка в гарантийный и послегарантийный периоды. Продавец (официальный дилер) должен располагать достаточным количеством ремонтных бригад и сервисных машин, необходимых для оперативного реагирования на возможные неисправности.



Вы должны быть уверены в том, что получите качественное техническое обслуживание, сервисная бригада приедет к вам для решения вопроса в кратчайшие сроки, а у продавца в наличии на складе запчастей имеется весь необходимый ассортимент в достаточном объеме. Учтите, что далеко не все компании, которые обещают сервисное обслуживание, предполагают непосредственный выезд на место эксплуатации техники. Фиксируйте в договоре поставки, сможет ли сервисная бригада продавца выехать к вам в случае возникновения проблем.

Производитель экскаватора-погрузчика или его официальный дилер должны располагать развитой сервисной сетью в различных регионах России, а расстояние от места эксплуатации техники до ближайшего сервисного центра не должно превышать 250-300 км. В таком случае сервисная бригада будет у вас через 1-2 дня после обращения, а время простоя в ремонте будет минимально.

При развитой сервисной сети спецтехника продолжает оставаться на гарантийном сервисном обслуживании вне зависимости от региона эксплуатации. Перемещая технику с объекта на объект из одного региона в другой, вы будете уверены, что она всегда будет обслуживаться ближайшим официальным дилером или его филиалом.

Не доверяйте продавцам, которые находятся от вас более чем за 1000 километров, в том случае, если у них нет сервиса рядом с вами. Сервисное обслуживание в этом случае сведется к консультации по телефону. При первой серьезной неисправности продавец объявит случай негарантийным по причине несоблюдения условий эксплуатации, и вы останетесь один на один с неисправным экскаватором-погрузчиком.



КАЧЕСТВЕННЫЕ ЗАПЧАСТИ НА СОБСТВЕННЫХ СКЛАДАХ

У вас должна быть гарантия, что, приобретая экскаватор-погрузчик, вы в любой момент сможете заменить любую деталь, внезапно вышедшую из строя. Простой спецтехники обходится слишком дорого, поэтому ждать запчасти на заказ несколько месяцев – не вариант. Так, например, запчасти из Китая приходится ждать не менее трех месяцев. В идеале у дилера должна быть целая сеть складов, подходящие вам запчасти – всегда в наличии, а при невозможности оперативно провести ремонт техники дилер должен предоставить подменный экскаватор-погрузчик на время вынужденного простоя вашей техники в ремонте. Это гарантия оперативного ремонта и отсутствия простоя спецтехники.

Всегда в наличии у дилера также должны быть стекла, фильтры, цилиндры и различные элементы агрегатов.

При этом сервисная служба должна работать очень оперативно и решать вопросы по рекламациям в течение 1-2 дней. Обратите также внимание на наличие инструментов, необходимых для ремонта. Персонал сервисных бригад должен быть квалифицированным и разбираться даже в самых сложных вопросах.

АДАПТАЦИЯ К РОССИЙСКИМ УСЛОВИЯМ

Учтите, что не все импортные (а иногда и отечественные) экскаваторы-погрузчики идеально подходят для работы в российских условиях. Некоторые модели различных брендов, успешно эксплуатируемые в Европе, абсолютно не пригодны в наших тяжелых погодных условиях – например, на Крайнем Севере или Дальнем Востоке.



Далеко не все иностранные заводы ориентированы на российский рынок и и готовы адаптировать спецтехнику под климатические реалии и учитывать требования потребителей. Важно, имеет ли экскаватор-погрузчик мощный отопитель в кабине и кондиционер (возможна ли его установка), достаточно ли кабина герметична и утеплена, насколько эффективно работают подогрев и обдув стекол, имеется ли возможность установить предпусковой подогреватель двигателя и подогрев топливной системы (топливопроводы, топливные фильтры, аккумулятор, картер двигателя и т.д.). Насколько топливная система двигателя конкретного экскаватора-погрузчика приспособлена к отечественному топливу, расположение фильтров, насосов, материал и расположение топливного бака.

ТУРЕЦКИЙ БРЕНД CUKUROVA (ЧУКУРОВА) – ГАРАНТИЯ КАЧЕСТВА

Отличный вариант для приобретения – экскаватор-погрузчик **Cukurova** (завод-изготовитель Cukurova Makina г.Мерсин Турция, год основания - 1968). Экскаваторы-погрузчики марки Cukurova сочетают в себе качество и надежность и лидируют по всем факторам, перечисленным в этом инфовыпуске. Экскаваторы-погрузчики представлены тремя моделями: **884, 885 и 888.**



ФУНКЦИОНАЛ

Исходя из ваших предпочтений, бюджета и задач, поставленных перед экскаватором-погрузчиком, вы можете выбрать одну из трех моделей Cukurova - как в базовой комплектации, так и оснастить ее максимально возможным функционалом.

Все модели уже в базовой комплектации имеют следующие опции:

- Телескопическая рукоять.
- Фронтальный челюстной ковш емкостью 1,1 куб.м, грузоподъемностью 3000 кг и высотой выгрузки (по шарниру) 3754 мм (для 884), 3670 мм (для 885), 3595 мм (для 888).



- Одно- и двухходовая гидравлическая линия (возможность переключения в зависимости от потребности) для подключения дополнительного гидравлического оборудования.
- Экскаваторный ковш 0,2 куб.м, шириной 600 мм., грузоподъемностью 1000 кг и глубиной копания 5700 мм (для 884), 5800 мм (для 885 и 888).
- Гидравлический, тандемный шестеренный насос Нета (Турция) с максимальным расходом 90+64 л/мин и максимальным рабочим давлением 235 бар.

- Полностью блокируемый дифференциал заднего моста с электрогидравлическим приводом. КПП ZF 4WG94 (для 884, 885), КПП Carraro TLB2 (для 888). Тип КПП - Powershift (принудительное автоматическое переключение передач). Задние шины 16,9-28. Передние шины 14,5-20 (для 884, 885) и 16,9-28 (для 888). «Крабовый ход» для модели 888.
- Двигатель Perkins 1104C-44T (Англия), мощностью 74,5 кВт / 101 л.с., объемом 4,4 л., максимальным крутящим моментом 408 Нм.
- Просторная кабина с защитой FOPS/ROPS.
- Джойстиковое управление, «плавающий ковш», «возврат к копанью» (для 885), регулировка ауригеров (для 885, 888).

НАДЕЖНОСТЬ И ПРОВЕРЕННЫЕ КОМПОНЕНТЫ

Надежность техники Sukurova обеспечивается большим опытом производства и постоянной работой по улучшению выпускаемых экскаваторов-погрузчиков. Завод Sukurova Makina основан в 1968 году. За это время произведено более 50 000 единиц различной строительной техники. По лицензии Sukurova успешно производятся и продаются экскаваторы-погрузчики под такими брендами как Bobcat (Турция) и LeeBoy (Индия). Все компоненты, из которых состоят экскаваторы-погрузчики Sukurova, изготовлены известными импортными брендами. Двигатель Perkins (Англия), мосты и трансмиссия ZF (Германия) или Carraro (Италия), гидронасос Нема (Турция). Заводская гарантия на все экскаваторы-погрузчики Sukurova составляет 2 года или 2000 моточасов.

КОМФОРТ

Экскаваторы-погрузчики Cukurova – **это машины комфорт-класса.** Специально разработанная кабина с защитой ROPS/FOPS и панорамным остеклением обеспечивает удобство при работе, отличную видимость и безопасность. Регулировка рулевой колонки в базовой комплектации обеспечивает высокий уровень комфорта при вождении.



Для увеличения точности работы возможна установка на модель 888 полноценного гидравлического джойстикowego управления фронтальным и экскаваторным ковшом (для 885 джойстик идет в базовой комплектации). На всех моделях возможна установка EHSS (электрогидравлическая система гашения колебаний), что позволяет комфортно тормозить и проезжать препятствия без инерционной раскачки.



Рабочее кресло комфорт-класса немецкого производства Grammer с ремнем безопасности регулируется под любой вес и рост оператора в нескольких положениях – по высоте, массе, «вперед-назад», а также вращается на 360 градусов.

Есть и другие элементы комфорта в кабине экскаватора-погрузчика Sukurova. Это отопитель кабины, тонированные стекла с электроподогревом (заднее) и обдувом, солнцезащитная шторка, отличная освещенность рабочей зоны благодаря наличию 4-х фар спереди и 4-х фар сзади,

регулируемые джойстики экскаваторного ковша (для 885 и 888), салонный фильтр (для 885 и 888), кондиционер (как опция для всех моделей).

СЕРВИС

Официальный дилер Cukurova в России компания «Профессионал» имеет собственную развитую сервисную сеть и более **20 собственных сервисных бригад**, оборудованных всем необходимым для оперативного и качественного обслуживания техники Cukurova в местах ее эксплуатации. Время реагирования по заявке клиента - не более 1-2 дней при нахождении техники на территории ЦФО, СЗФО или ПФО. Квалифицированный персонал Службы сервиса прошел обучение на заводе-изготовителе и имеет все необходимые компетенции.





**Качественный и оперативный сервис –
главный приоритет нашей компании**

КАЧЕСТВЕННЫЕ ЗАПЧАСТИ НА СОБСТВЕННЫХ СКЛАДАХ

Всегда в наличии на 37 собственных складах компании все необходимые запчасти и комплектующие, а также навесное оборудование собственного производства. Ждать оборудование на заказ не требуется. Дилерская сеть Sukurova обеспечивает необходимыми запчастями всю Россию и страны СНГ. Специалисты помогают подобрать стекла, фильтры, цилиндры и любые детали для экскаваторов-погрузчиков Sukurova.

АДАПТАЦИЯ К РОССИЙСКИМ УСЛОВИЯМ

Техника Sukurova присутствует на рынке России уже более 10-ти лет и полностью адаптирована к российским условиям. Завод-изготовитель постоянно работает с требованиями и нареканиями дилеров и потребителей, анализирует все поступающие запросы и ведет постоянную работу по улучшению качества и модернизации.



Дефлекторы: Cukurova 884 - 6 шт.,
Cukurova 885, 888 - 8 шт.



Электрический подогрев
заднего стекла



Напольное покрытие: резиновый коврик
10 мм, полиэстеровая подкладка 15 мм



СТОИМОСТЬ

Первое, что интересует любого покупателя при обращении к дилеру – стоимость экскаватора-погрузчика. Турецкие бренды (Cukurova, в первую очередь) традиционно занимают средний ценовой сегмент в линейке строительной техники.

Экскаваторы-погрузчики Cukurova немного дороже китайских аналогов (при этом значительно превосходят их по всем характеристикам) и значительно дешевле резко подорожавших в последнее время американских и европейских собратьев (JCB, Case, New Holland, Caterpillar), а отличия в характеристиках и эксплуатационных возможностях не существенны, разница заметна разве что в уровне комфорта оператора.

Необходимо также понимать и учитывать расходы на последующее владение, которые складываются из технического обслуживания в гарантийный период, цены и доступности запасных частей, периода гарантии и прочих факторов. Cukurova не относит себя к премиальным брендам. Следовательно, все сервисные расценки имеют среднерыночные значения, а по некоторым позициям - даже ниже.

К примеру, нормо-час при проведении ТО стоит 3150 рублей. Используемые для обслуживания материалы (фильтры, масла) не привязаны к какому-либо одному бренду, и всегда можно подобрать недорогие качественные аналоги. Стоимость километра пути при выезде на обслуживание – 25 руб./км.

При этом при выезде в радиусе до 100 километров цена проезда не учитывается, а развитая сервисная сеть делает эти затраты еще меньше. Высокое качество используемого в конструкции экскаватора-погрузчика металла исключает преждевременный износ рабочего оборудования и его соединений при условии правильной эксплуатации и своевременном сервисном обслуживании.

Стоимость приобретения и стоимость владения в сочетании с функционалом, надежностью и качеством экскаваторов-погрузчиков Sukurova, позволяет выделить следующие преимущества техники Sukurova:

- Быстрый период окупаемости вложенных средств.
- Высокая универсальность и возможность качественно и быстро выполнять любые земляные и строительные работы.
- Высокая остаточная стоимость при последующей продаже техники.






ПОДВЕДЕМ ИТОГИ

Выбирая экскаватор-погрузчик, обратите внимание на все перечисленные нами факторы: функционал, надежность компонентов, комфорт эксплуатации, качество сервиса от официального дилера, а также на уровень адаптации техники для работы в различных климатических условиях России, стоимость приобретения и стоимость владения.

**ПУСТЬ ВАША ТЕХНИКА
СЛУЖИТ ДОЛГО.
БУДЬТЕ УВЕРЕНЫ, ЧТО
С НАМИ ВЫ СДЕЛАЕТЕ
ПРАВИЛЬНЫЙ ВЫБОР!**



Карта офисов продаж и сервисных центров:

-  Головной офис
-  Склад запасных частей / сервис
-  Склад техники / офис продаж





МУРМАНСК



ТРОЗАВОДСК



АРХАНГЕЛЬСК



НАРЬЯН-МАР

ВОЛОГДА



ТРОМА



СЫКТЫВКАР



КИРОВ



ОШКАР-ОЛА



КЛУБОВА



ДИЛЕРСКИЕ ЦЕНТРЫ:

Москва
Московская обл.
Санкт-Петербург
Ленинградская обл.
Архангельская обл.
Белгородская обл.
Брянская обл.
Владимирская обл.
Вологодская обл.
Воронежская обл.
Ивановская обл.
Калининградская обл.

Калужская обл.
Кировская обл.
Костромская обл.
Курская обл.
Липецкая обл.
Мурманская обл.
Нижегородская обл.
Новгородская обл.
Орловская обл.
Пензенская обл.
Псковская обл.
Рязанская обл.

Самарская обл.
Саратовская обл.
Смоленская обл.
Тамбовская обл.
Тверская обл.
Тульская обл.
Ярославская обл.
Респ. Карелия
Респ. Коми
Респ. Марий Эл
Респ. Мордовия
Респ. Чувашия



8 (800) 250-09-65



dst@profdst.ru